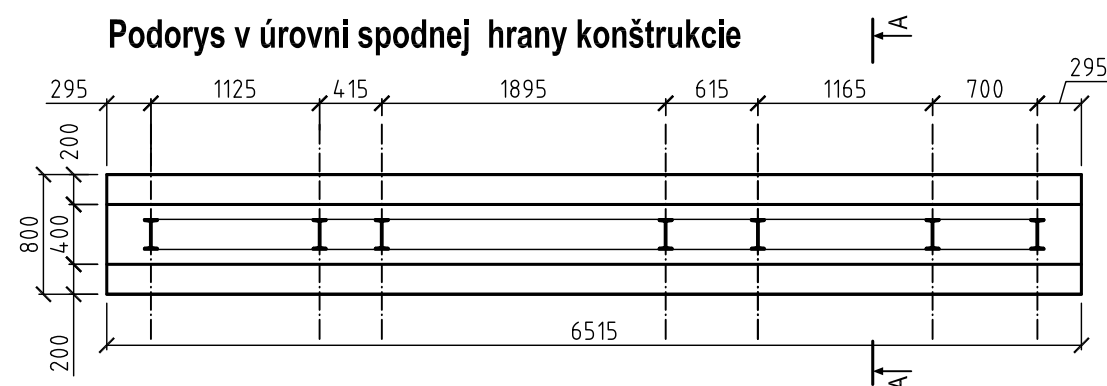
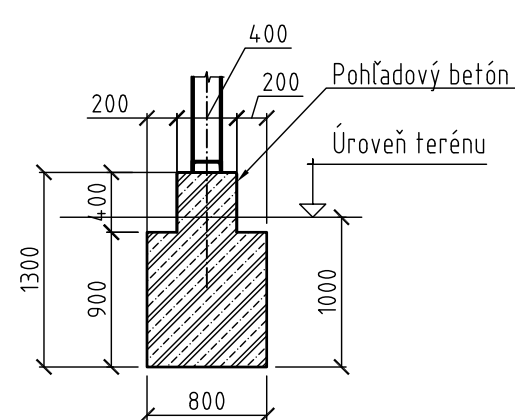


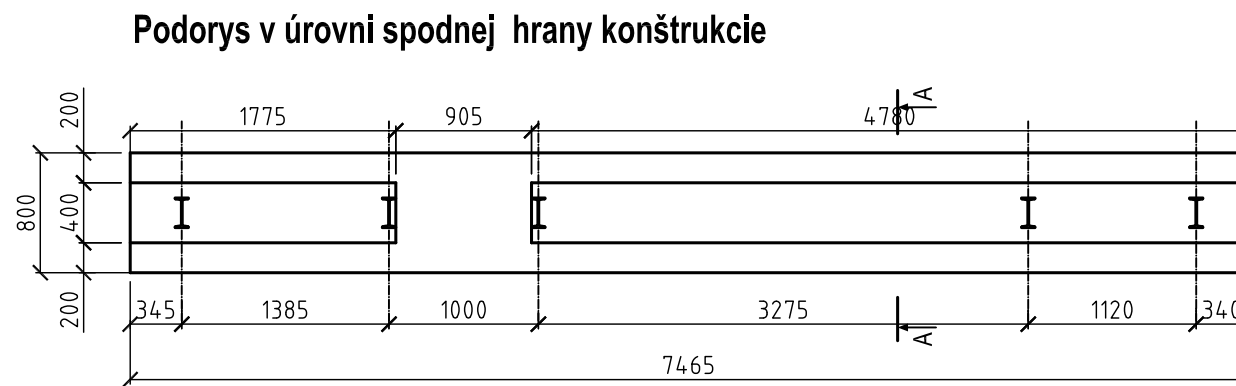
Tvar základov pod konštrukcie 01, M 1:50



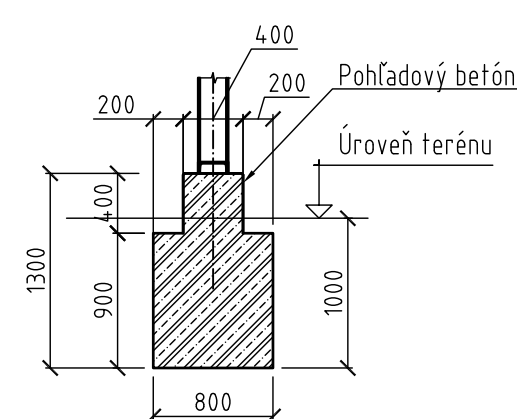
REZ A-A , M 1:50



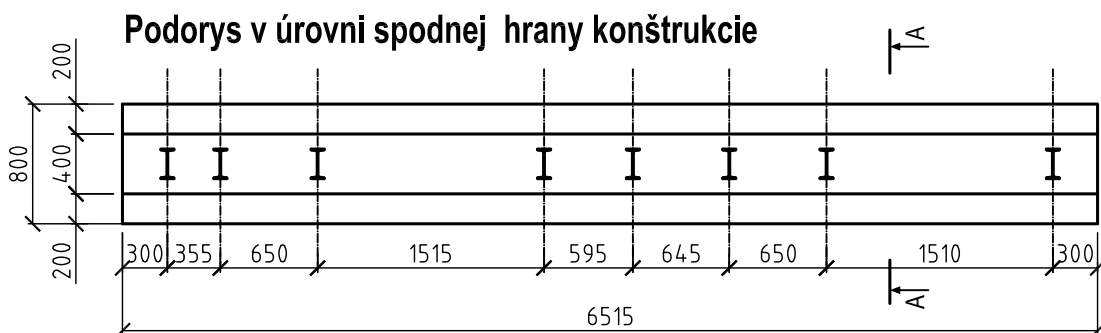
Tvar základov pod konštrukciu 05, M 1:50



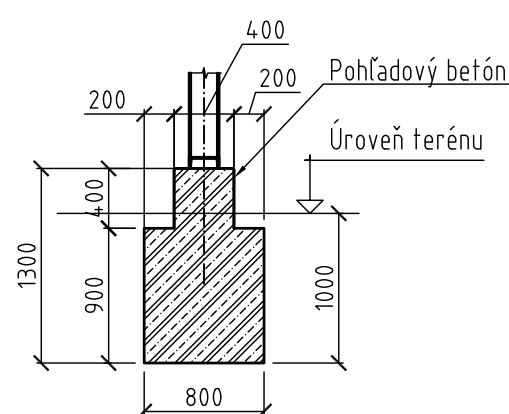
REZ A-A , M 1:50



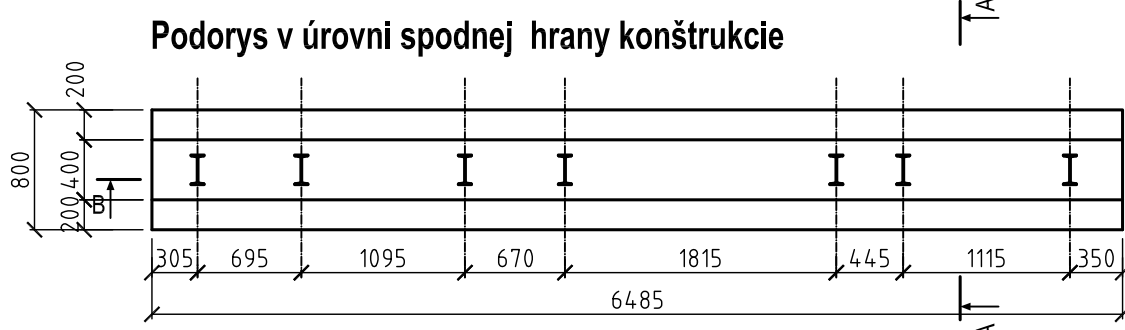
Tvar základov pod konštrukcie 02, M 1:50



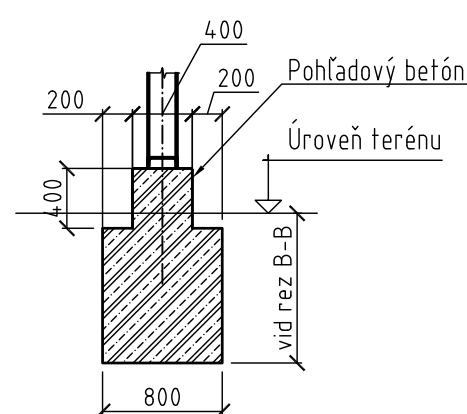
REZ A-A , M 1:50



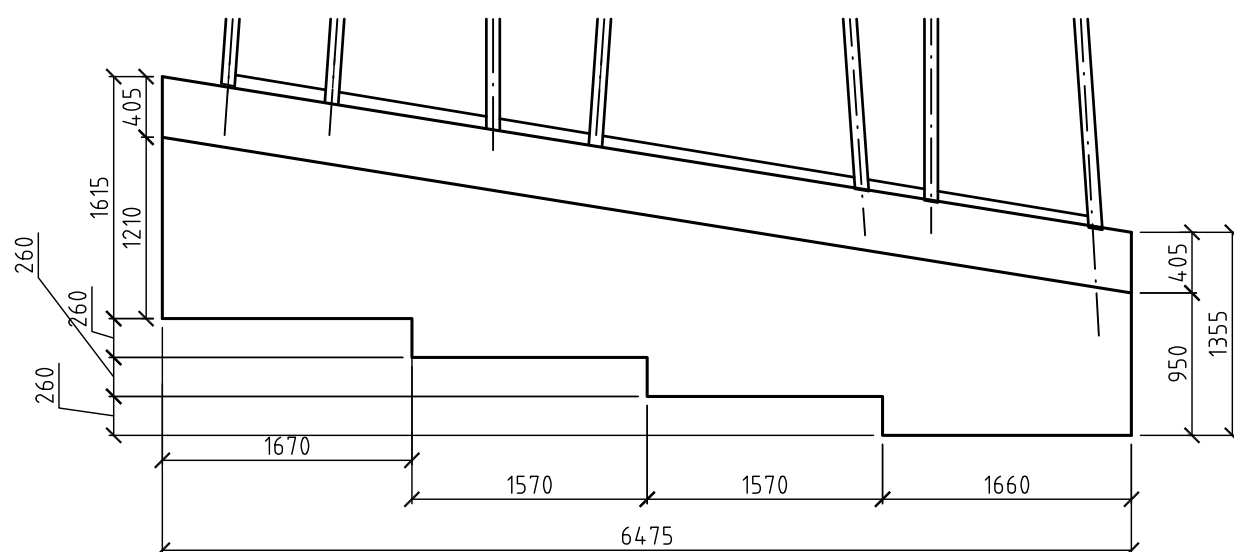
Tvar základov pod konštrukciu 04, M 1:50



REZ A-A , M 1:50



REZ B-B , M 1:50



### TABULKA VÝZTUŽE

[illegible]

\* Betón STN EN 206-1 - C 25/30 - XC2,XA1 - Cl 0,40 - Dmax 22 - S3

\* OCEL' B 500B

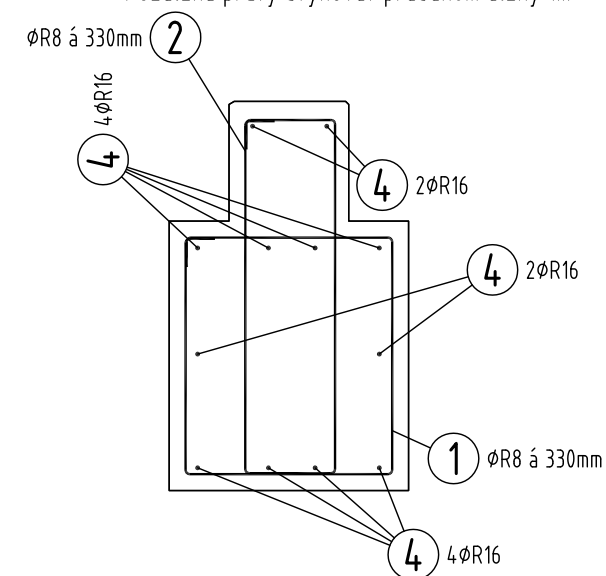
\* KRYTIE : 50MM

\* CELKOVÝ OBJEM BETÓNU : 58 m<sup>3</sup>

Vystuženie základových pásov pod 0x , M 1:25

L = cca 73bm

Pozdĺžne prúty stykovať presahom dĺžky 1m



INVESTOR	Mesto Trnava,	PRODIS plus s.r.o Račianska 71 Bratislava Tel: 02/44 64 58 21 Fax: 02/44 64 58 23	
MIESTO STAVBY	Starohájska ulica, Trnava		
ZODP. PROJEKTANT	Ing. František Hladký <i>Frantisek Hladky</i>		
ARCHITEKTÚRA	Ing. Arch. Tamara Reháčková, Ing. Arch. Ivan Stankovič		
VYPRACOVAL	Ing. František Hladký	stupeň	Realizačný projekt
PROJEKT	Mestá odolné na dopady zmeny klímy Ozelenenie a tienenie lávky na Starohájskej ulici v Trnave	dátum	03/2016
		A4	6
OBSAH	Tvary a výstuhy základov	E1 - tieniace konštr. - statika	

02